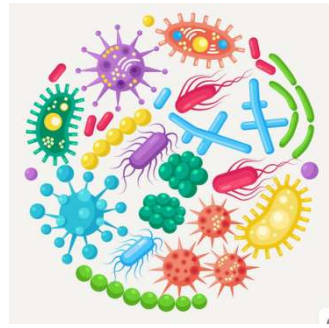




# La forteresse

## Règles du jeu



### COMPOSITION DU JEU :

- Un plateau au format A4 présentant les défenses du corps humain.
- 9 cartes microbes.
- 45 cartes chance

**Préparation du jeu :** Chaque élève prend trois cartes microbes et les place devant lui. Chaque élève prend également 3 cartes chance qu'il garde dans la main.

**But du jeu :** passer les défenses de l'organisme. Pour cela vous devez être le premier élève à vous débarrasser de vos 3 cartes microbes.

### **Comment se débarrasser de vos cartes microbes ?**

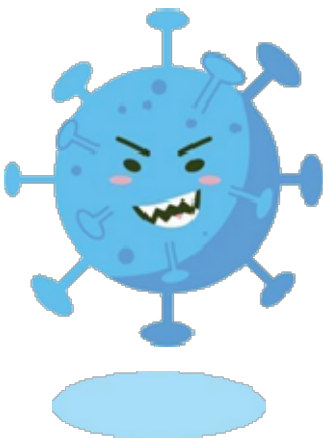
La force d'attaque de vos microbes doit dépasser la force de défense de l'organisme (c'est-à-dire +3). **Pour vous débarrasser d'une carte microbe celle-ci doit atteindre une attaque de +4.**

Vous pouvez augmenter la force d'attaque de vos microbes en y ajoutant des cartes chance.

Vous pouvez également attaquer vos adversaires en leur donnant des cartes chance « attaque -1 » « ou attaque -2 » pour diminuer la force d'attaque de leurs microbes.

### Tour de jeu :

- On tourne dans le sens des aiguilles d'une montre.
- Le joueur le plus jeune commence.
- Chaque joueur :



- Tire une carte de la pioche pour avoir 3 cartes chance en main.
- **Soit** il ajoute une carte chance « attaque+1 » ou « attaque +2 » à une de ses cartes microbes.
- **Soit** il donne une carte chance « attaque -1 » ou « attaque -2 » à la carte microbe d'un adversaire (la carte de son choix).
- Ensuite c'est le tour du joueur suivant.