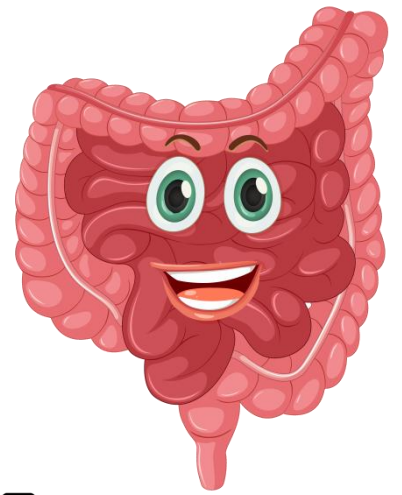


Schéma bilan

La transformation des aliments

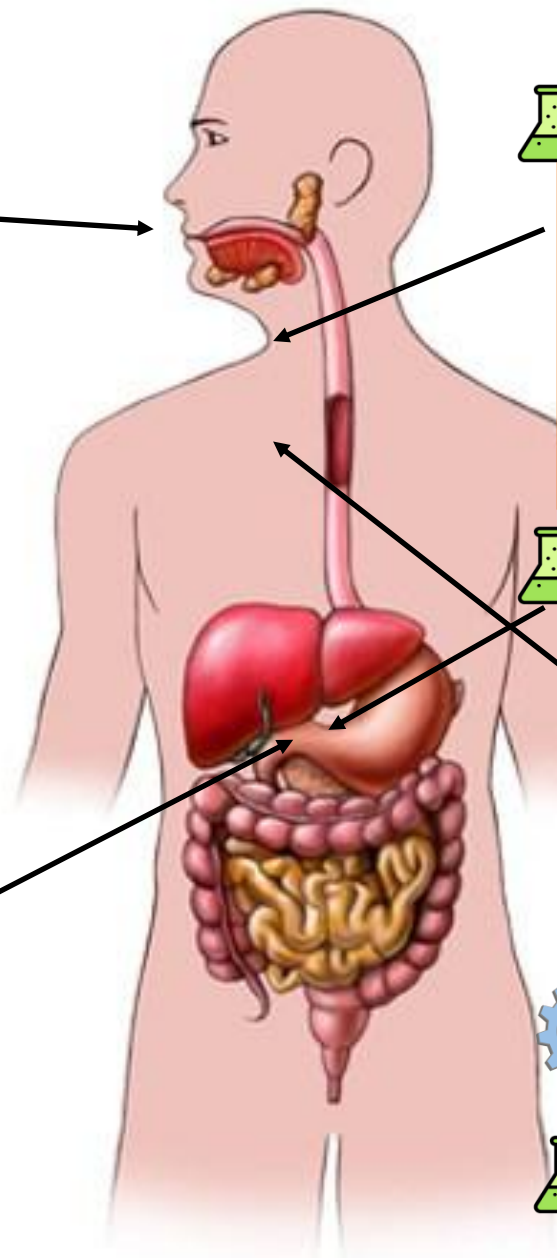



Dents : MASTICATION
Permet de broyer les aliments et de les mélanger à la salive.
Une bonne digestion commence par une bonne mastication.

Glandes salivaires : Salive
Contient des enzymes (exemple : Amylase) capables de découper les grosses molécules en petites molécules.

Estomac :
Entouré de muscles qui, en se contractant, malaxent la nourriture et produit des **Sucs gastriques** (exemple : acide chlorhydrique) qui continuent le découpage des grosses molécules.

Œsophage :
Composé d'anneaux qui se contractent, poussant le bol alimentaire vers le bas.



 Transformation mécanique
 Transformation Chimique

Action des enzymes digestives

Les aliments sont composés de nutriments attachés entre eux. Sous cette forme, l'organisme ne peut pas les utiliser.

Les enzymes digestives découpent les aliments et les transforment en nutriments.

Nutriments

Les nutriments ainsi obtenus peuvent être utilisés par l'organisme.